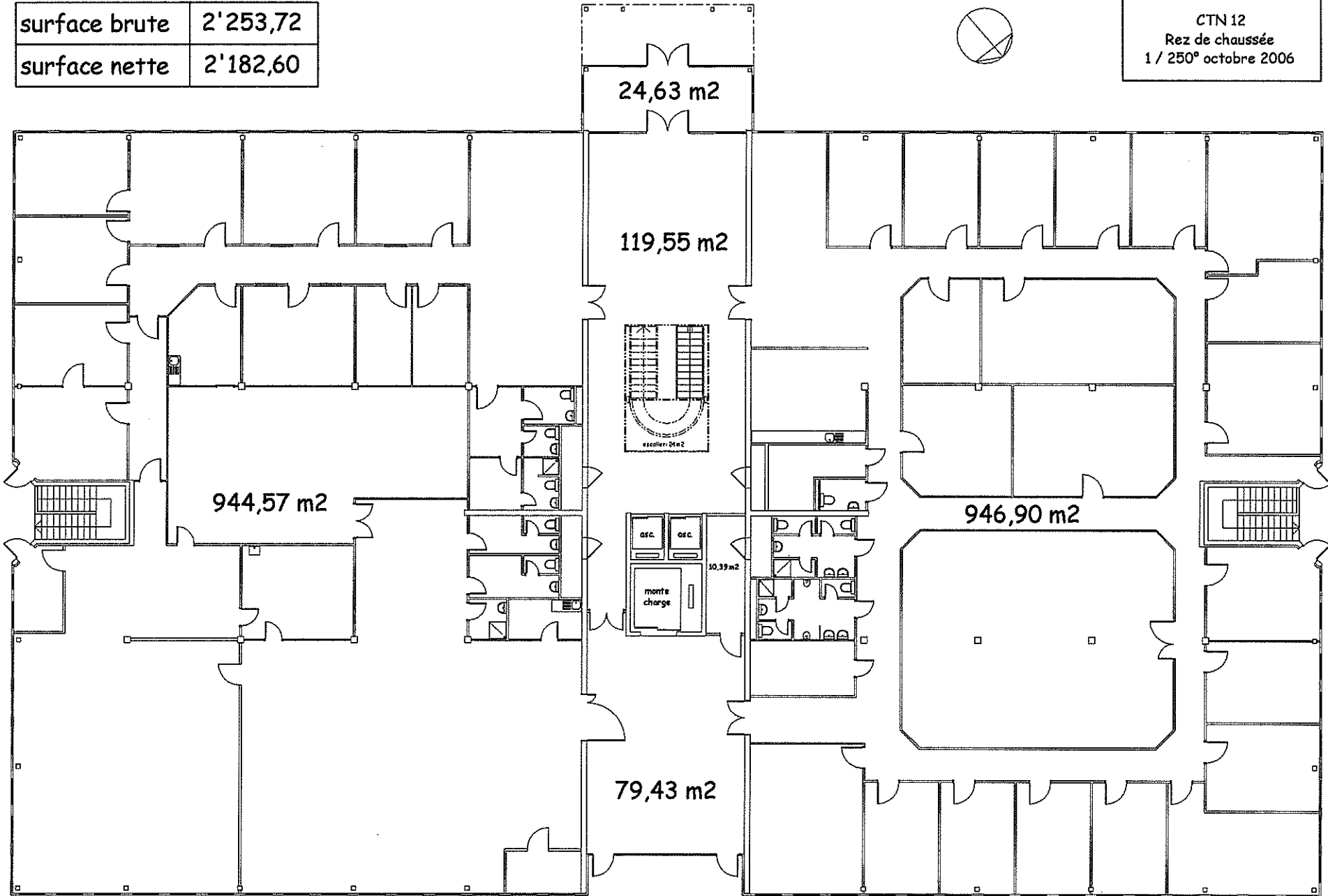


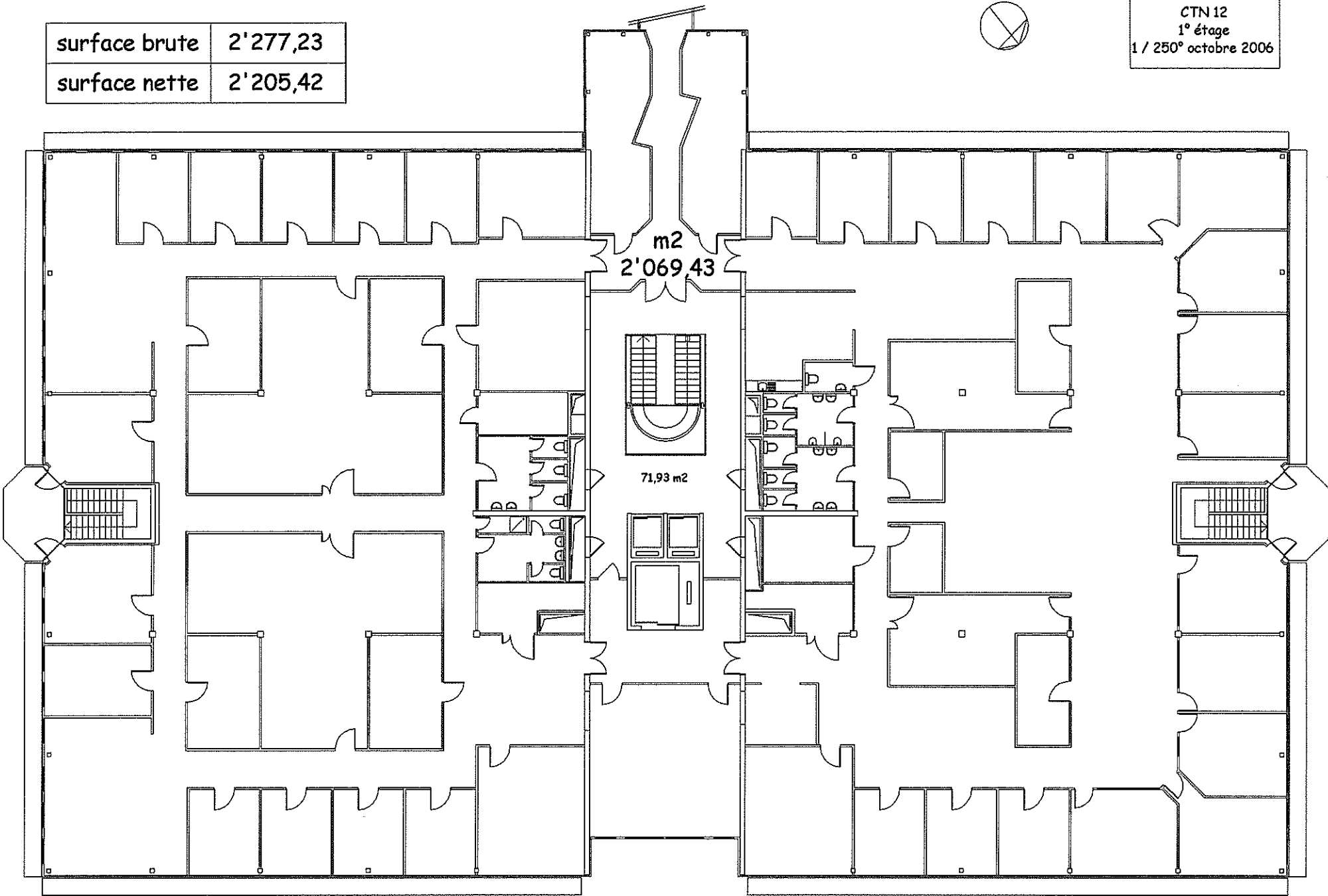
surface brute	2'253,72
surface nette	2'182,60

CTN 12
Rez de chaussée
1 / 250° octobre 2006



surface brute	2'277,23
surface nette	2'205,42

CTN 12
1^o étage
1 / 250° octobre 2006



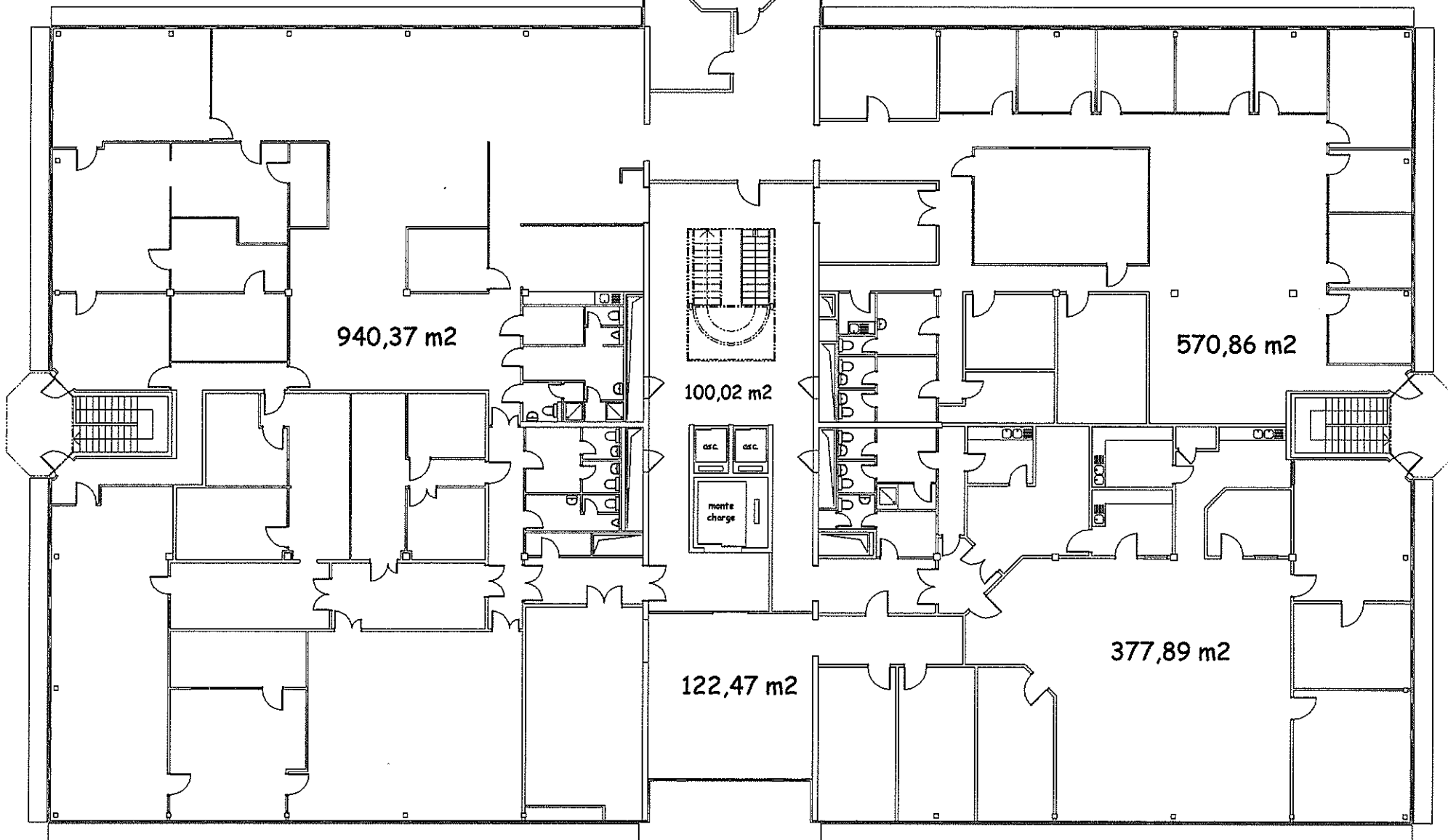
m2
2'069,43

71,93 m2

surface brute	2'277,23
surface nette	2'206,25



CTN 12
2° étage
1 / 250° octobre 2006



surface brute	1'654,15
surface nette	1'615,24

CTN 12
 3° étage
 1 / 250° octobre 2006

Etat connu pour 2007

